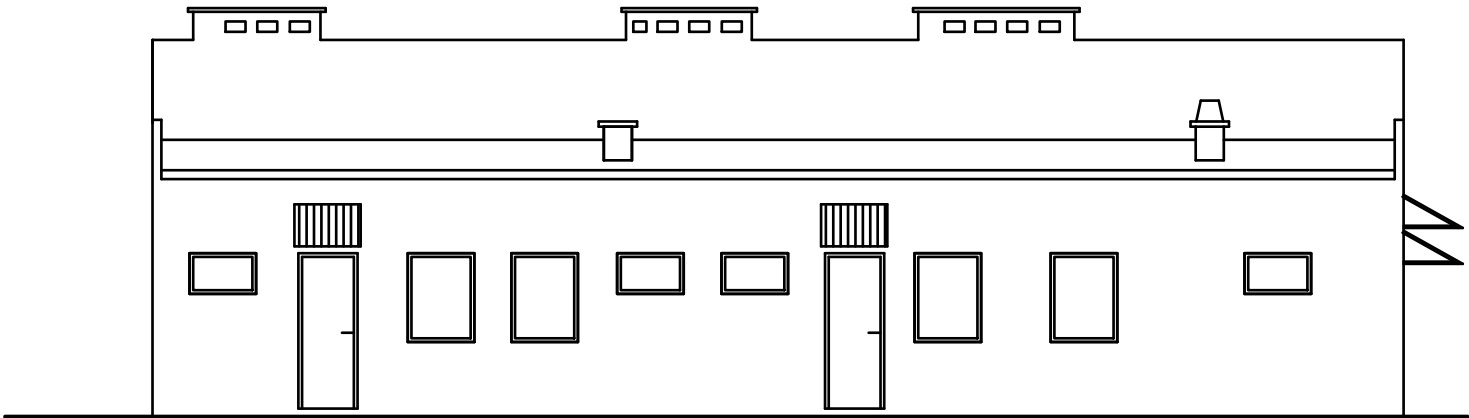
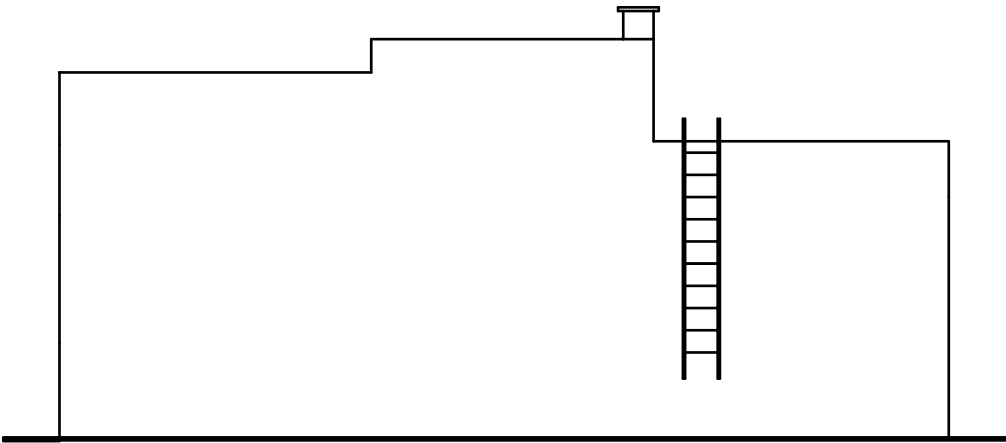


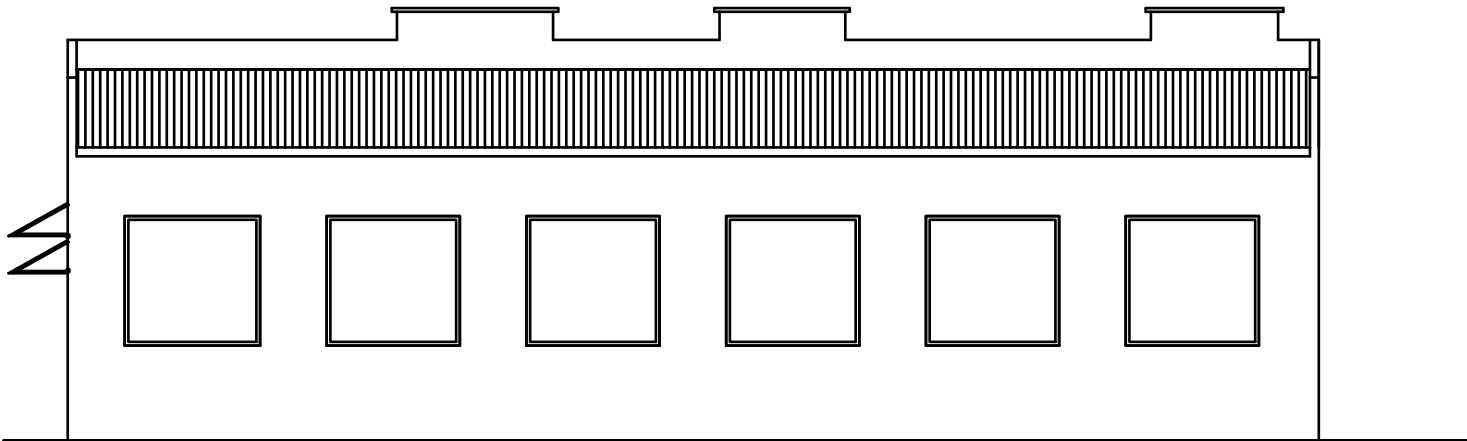
ELEWACJA WSCHODNIA



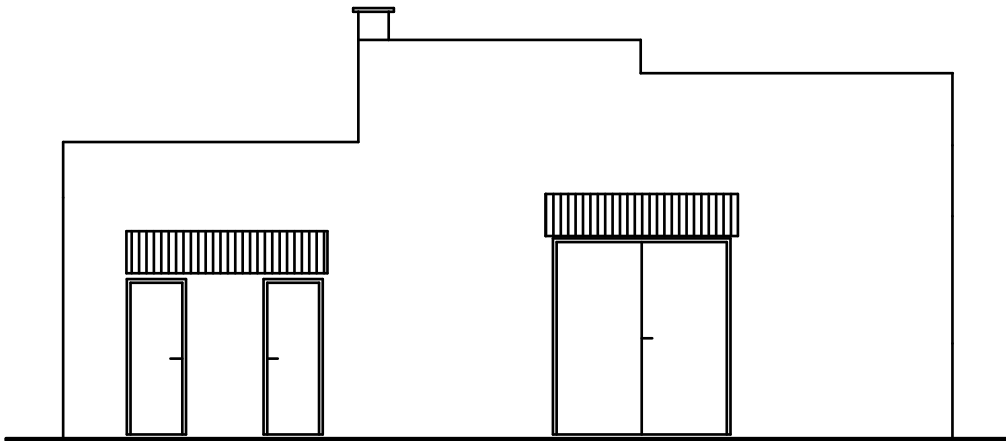
ELEWACJA POŁUDNIOWA



ELEWACJA ZACHODNIA



ELEWACJA PÓŁNOCNA



Inwestor: Gminna Biła z/s Biła Druga 4b 98-350 Biła			
Temat: PRZEBUDOWA STACJI UZDATNIANIA WODY W NARAMICACH			
Lokalizacja inwestycji: Naramice gmina Biła dz. nr ew.631, 63/3, 63/4			
Temat rysunku: INWENTARYZACJA - ELEWACJE		Skala: 1:100	Nr rys.:
Branża:	budowlana	Nr upr. bud.	Podpis:
Opracował:	mgr inż. Wiesław Okczyk	78/01/WŁ.	